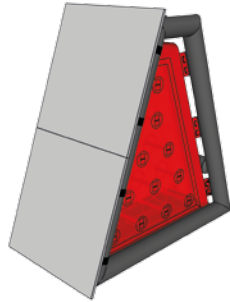


# BALBAR

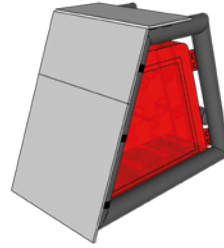
www.balbar.eu

يعتبر حاجز بالبار الباليستي (BALBAR Ballistic Barrier) حلاً فريداً وقابلاً للتحريك بسرعة بحيث يضمن حماية فعالة ومتعددة المستويات ضد مجموعة متنوعة من سيناريوهات المخاطر. إذ أنه يوقف المقذوفات التي يتم إطلاقها من الأسلحة النارية ذات المدى القصير والطويل. وفي حالة حدوث انفجار، فإنه يحمي الأشخاص من تأثيرات الضغط والموجة الصادمة التي ترتبط بالذخائر المتفجرة والعبوات الناسفة وأسطوانات الغاز المضغوط اللامستقرة.

MODULE ML07



MODULE ML08

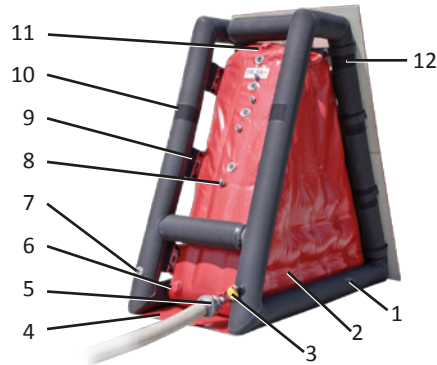


يتم توريد "حاجز بالبار الباليستي" بحجمين مختلفين (موديل القطعة ML-07، وموديل القطعة ML-08). ويتشكل الهيكل الرئيسي بإطار داعم يعمل بالهواء المضغوط ويتم تغليفه بألواح باليستيكية مصنوعة من مادة البوليمر المقوى بالألياف الزجاجية GFRP. توجد ثلاثة ألواح باليستيكية بسماكة اختيارية (11 أو 13 أو 15 مم). وهذه تقاوم الذخائر التي يتم إطلاقها من أسلحة خفيفة، والقنابل المتشظية، والمتفجرات من عيار أصغر. كما أن الهيكل بأكمله محمي أيضاً من الانفجارات والموجات الصادمة باستعمال كيس مملوء بالماء يوفر ثباتاً للهيكل وحماية باليستيكية ثانوية.

## الميزات الرئيسية لحاجز بالبار BALBAR:

1. سهولة النقل
2. مقاسات متراصة - من السهل مناولته
3. نظام تنشيط سريع - إذ يكون الحاجز كله جاهزاً في أقل من 4 دقائق
4. قابل للنشر في الأماكن المحصورة والمباني الشاهقة
5. يمكن توصيل قطع متعددة معاً لإنشاء حاجز متواصل مع الحفاظ على الحماية
6. متوافق مع وسائل IRS (الدبابات، الخراطيم، أسطوانات الهواء)
7. بنيان فريد وبسيط للحماية الباليستيكية
8. حجمان مختلفان تبعاً لسيناريو الحماية.
9. الحاجز ينشئ درعاً لمنطقة آمنة للعمل في منطقة خطرة.
10. يتعزز ثبات الهيكل مع توفير الحماية باستعمال ثقل مائي.

1. هيكل داعم قابل للنفخ
2. كيس مملوء بالماء
3. صمام تصريف / قابل للنفخ
4. مادة شريطية تحمي الهيكل
5. حافة بارزة مع صمام كروي وقارئة نصفية D25
6. صمام تصريف مع غطاء
7. صمام تنفيس الضغط
8. صمام تفريغ لارجي
9. مقبض على الهيكل والكيس المربوطين معاً بحبل
10. فيلكرو لاصق لتوصيل الحواجز الباليستيكية
11. صمام تفريغ مع غطاء
12. فيلكرو لاصق لإلصاق الألواح الواقية المركبة



1. المواصفات الفنية\* - هيكل الدعم الهوائي مع كيس الماء

ML - 08	ML - 07	موديل القطعة
1400/900/1793	1785/900/1793	المقاسات الخارجية (طول/عرض/ارتفاع)
500/700/1000	500/700/1000	مقاسات القطعة المتراسة (طول/عرض/ارتفاع)
17 كيلو غرام	20 كيلو غرام	وزن هيكل الحاجز
19 كيلو غرام	22 كيلو غرام	وزن بنيان الحاجز مع الكيس والملحقات
270 لتر	296 لتر	حجم الهواء في الهيكل الداعم عند ضغط التشغيل
-/-/720/587	860/800/725/590 لتر	حجم الماء إلى الصمام 4/3/2/1
755	890 لتر	حجم الماء في الكيس عند الحد الأقصى

إن الهيكل الداعم للحاجز أسود اللون، وكيس الماء في الحاجز أحمر اللون، كمواصفات عادية.

**تنبيه!**

تعترف الشركة المصنعة بوجود فروقات طفيفة في ألوان المنسوجات المستعملة. إن هذه الفروقات ليست خللاً ولا تؤثر على وظيفة الحاجز.

2. المواصفات الفنية - الألواح المركبة ذات المقاومة الباليستية

15*مم	13*مم	11*مم	انواع اللوح (السمائة)
980 × 980 مم	980 × 980 مم	980 × 980 مم	مقاس اللوح
530 × 980 مم	530 × 980 مم	530 × 980 مم	مقاس اللوح مقسوماً
450 × 980 مم	450 × 980 مم	450 × 980 مم	
29*كغ/م <sup>2</sup>	25*كغ/م <sup>2</sup>	21*كغ/م <sup>2</sup>	وزن قاعدة اللوح (980 × 980)
954 م/ث	724 م/ث	627 م/ث	المقاومة الباليستية V50 - 1.1g FSP (STANAG 2920)

\* ملاحظة: الأرقام الواردة في الجدول هي للإرشاد فقط.